

Metadataset: Biologische waarderingskaart, versie 2

Alternatieve titels: BWK22

Versie: BWK2 Versie 2.2 - Toestand 2010

Wijziging: 07/07/2010

Publicatie: 16/09/2010

Toepassingsschaal: 1:3000

Ruimtelijk schema: vector

Datasettaal: Nederlands

Eigenaar:

- Instituut voor Natuur- en Bosonderzoek
Kliniekstraat 25
1070 Brussel
België
Tel: +32 2 558 18 11
Fax: +32 2 558 18 05
E-mail: info@inbo.be
URL: <http://www.inbo.be>

Inhoud en gebruik

Samenvatting: De Biologische Waarderingskaart (BWK) is een uniforme inventarisatie en evaluatie van het gehele Vlaamse grondgebied aan de hand van een set karteringseenheden die staan voor vegetaties, bodembedekking en kleine landschapselementen (lijn- en puntvormige elementen). Ook met de aanwezigheid van belangrijke fauna-elementen is er rekening gehouden. De vernieuwde BWK, versie 2, probeert, in vergelijking met de versie 1, aan meer vereisten en noden te voldoen, zowel inhoudelijk als op het gebied van nauwkeurigheid.

Doel productie: Aanmaken van een gebiedsdekkende biologische waarderingskaart teneinde een referentiekader te bieden voor biotoopinformatie en biologische waardering voor het Vlaamse gebiedsgerichte natuurbeleid.

Aanvullende informatie:

- Gespecificeerd in het afzonderlijk document per kaartblad "toelichtingXX", met XX het kaartbladnummer.

Status: Continu geactualiseerd

Verwante datasets

• Biologische waarderingskaart, versie 1

Alternatieve titels: BWK, BWK1

Versie: 1

Publicatie: 18/11/1998

Wijziging: 16/05/2006

Toepassingsschaal: 1:10000

Ruimtelijk schema: vector

Datasettaal: Nederlands

Eigenaar:

- Instituut voor Natuurbehoud
Kliniekstraat 25
1070 Brussel
België

• Bodembedekkingsbestand, opname 2001

Versie: Opname 2001

Publicatie: 06/09/2002

Toepassingsschaal: 1:100000

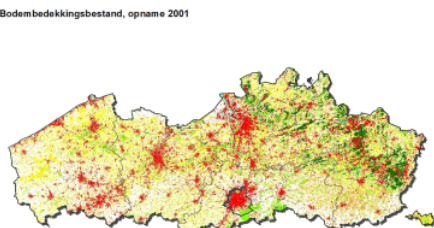
Ruimtelijk schema: grid

Datasettaal: Nederlands

Eigenaar:

- Agentschap voor Geografische Informatie Vlaanderen
Gebroeders Van Eyckstraat 16
9000 Gent
België
Tel: +32 9 261 52 00
Fax: +32 9 261 52 99
E-mail: info@agiv.be
URL: <http://www.agiv.be>

Bodembedekkingsbestand, opname 2001



Legende

— Water

— Water grens

1 : 900.000

0 10 20 40 km

Agentschap voor Geografische Informatie Vlaanderen
Vlaamse
overheid

• Habitatrictlijngebieden

Alternatieve titels: SBZ-H_15/02/2008, Speciale Beschermingszones in Vlaanderen in uitvoering van 92/43/EEG (Habitatrichtlijn), 15/02/2008

Versie: Besluit Vlaamse regering 15/02/2008

Publicatie: 15/02/2008

Wijziging: 15/02/2008

Toepassingschaal: Onbekend

Ruimtelijk schema: vector

Datasettaal: Nederlands

Eigenaar:

- Agentschap voor Natuur en Bos
Koning Albert II-laan 20 8
1000 Brussel
België
Tel: +32 2 553 81 08
Fax: +32 2 553 81 05
E-mail: wout.damiaans@lne.vlaanderen.be
URL: <http://www.natuurenbos.be>

Categorie(ën)

- biota
- milieu

Trefwoord(en)

BIOLOGISCHE WAARDERING, BIOLOGISCHE WAARDERINGSKAART, BIOLOGISCHE WAARDERINGSKAART, VERSIE 2, BIOTOOPINFORMATIE, BIOTOOPZELDZAAMHEID, BODEMBEDEKKING, BWK, BWK2, BWK2.2, DIVERSITEIT, ECOTOPEN, FAUNISTISCH BELANGRIJKE GEBIEDEN, KWETSBAARHEID, LANDSCHAPSELEMENTEN, NATUURBEHOUD, NATUURBELEID, VEGETATIETYPEN, WAARDERINGSKAART, WAARDERINGSZONE, WATERKWALITEIT, ZELDZAME SOORTEN

Toepassing

Afleidings van cijfermateriaal over het areaal en de zeldzaamheid van de Vlaamse biotopen voor de natuurrapportage. Afleidings van andere digitale bestanden ten behoeve van de implementatie van de regionale en internationale regelgevingen en het Vlaamse gebiedsgerichte beleid.

- Instituut voor Natuur- en Bosonderzoek
Kliniekstraat 25
1070 Brussel
België
Tel: +32 2 558 18 11
Fax: +32 2 558 18 05
E-mail: info@inbo.be
URL: <http://www.inbo.be>

Inhoudelijke beperking(en)

Contactgegevens

Beheerder:

- Agentschap voor Geografische Informatie Vlaanderen
Gebroeders Van Eyckstraat 16
9000 Gent
België
Tel: +32 9 261 52 00
Fax: +32 9 261 52 99
E-mail: info@agiv.be
URL: <http://www.agiv.be>
- Instituut voor Natuur- en Bosonderzoek
Kliniekstraat 25
1070 Brussel
België
Tel: +32 2 558 18 11
Fax: +32 2 558 18 05
E-mail: info@inbo.be
URL: <http://www.inbo.be>

Producent:

- Instituut voor Natuur- en Bosonderzoek
Kliniekstraat 25
1070 Brussel
België
Tel: +32 2 558 18 11
Fax: +32 2 558 18 05
E-mail: info@inbo.be
URL: <http://www.inbo.be>

Objectencatalogus

Naam: Biologische waarderingskaart, versie 2

Versie: 2.2

Wijziging: 01/07/2010

Categorieën:

- biota
- milieu

Producent:

- Instituut voor Natuur- en Bosonderzoek
Kliniekstraat 25
1070 Brussel
België
Tel: +32 2 558 18 11
Fax: +32 2 558 18 05
E-mail: info@inbo.be
URL: <http://www.inbo.be>

Entiteit(en)

- **Naam entiteit:** BWK 2 - BWK-zone

Code: Bwk2

Definitie: Polygoon waarvoor een biologische waarde gegeven wordt, alsook een aanduiding van de vegetatiekundige eenheden of ecotopen, bodembedekking en gegevens over eventueel aanwezige kleine landschapselementen.

Geometrische primitieve: vlak

Attributen:

- **Naam attribuut:** OIDN

Code: OIDN

Definitie: Identificator van het objectexemplaar, volgnummer toegekend door het AGIV.

Type: Getal(15,0)

- **Naam attribuut:** UIDN

Code: UIDN

Definitie: Identificator van de verschijningsstoestand van het exemplaar, volgnummer toegekend door het AGIV.

Type: Getal(15,0)

- **Naam attribuut:** Unieke toewijzing van elke polygoon

Code: TAG

Definitie: Unieke toewijzing van elke polygoon.

Invoermasker: Kaartbloknummer_volgnummer_22 (22 uit BWK versie 2.2)

Type: Tekst(14)

- **Naam attribuut:** Biologische waardering

Code: EVAL

Definitie: Indicatie van de biologische waardering op basis van de criteria biotoopzeldzaamheid, biologische kwaliteit (diversiteit, zeldzame soorten, ...), algemene kwetsbaarheid en vervangbaarheid. Elke karteringseenheid heeft een voorgeschreven biologische waarde; hiervan kan afgeweken worden mits argumentatie in het veld info.

Type: Tekst(4)

Domein:

- m: biologisch minder waardevol
- mw: complex van biologisch minder waardevolle en waardevolle elementen
- mwz: complex van biologisch minder waardevolle en waardevolle tot zeer waardevolle elementen
- mz: complex van biologisch minder waardevolle en zeer waardevolle elementen
- w: biologisch waardevol
- wz: complex van biologisch waardevolle en zeer waardevolle elementen
- z: biologisch zeer waardevol

- **Naam attribuut:** Karteringseenheid 1

Code: EENH1

Definitie: De karteringseenheden staan voor vegetatietypen, bodembedekking of kleine landschapselementen.

Type: Tekst(8)

- **Naam attribuut:** Karteringseenheid 2

Code: EENH2

Definitie: De karteringseenheden staan voor vegetatietypen, bodembedekking of kleine landschapselementen.

Type: Tekst(8)

- **Naam attribuut:** Karteringseenheid 3

Code: EENH3

Definitie: De karteringseenheden staan voor vegetatietypen, bodembedekking of kleine landschapselementen.

Type: Tekst(8)

- **Naam attribuut:** Karteringseenheid 4

Code: EENH4

Definitie: De karteringseenheden staan voor vegetatietypen, bodembedekking of kleine landschapselementen.

Type: Tekst(8)

- **Naam attribuut:** Karteringseenheid 5

Code: EENH5

Definitie: De karteringseenheden staan voor vegetatietypen, bodembedekking of kleine landschapselementen.

Type: Tekst(8)

- **Naam attribuut:** Karteringseenheid 6

Code: EENH6

Definitie: De karteringseenheden staan voor vegetatietypen, bodembedekking of kleine landschapselementen.

Type: Tekst(8)

- **Naam attribuut:** Karteringseenheid 7

Code: EENH7

Definitie: De karteringseenheden staan voor vegetatietypen, bodembedekking of kleine landschapselementen.

Type: Tekst(8)

- **Naam attribuut:** Karteringseenheid 8

Code: EENH8

- Definitie:** De karteringseenheden staan voor vegetatietypen, bodembedekking of kleine landschapselementen.
Type: Tekst(8)
- **Naam attribuut:** Karteringseenheid 9
Code: EENH9
Definitie: De karteringseenheden staan voor vegetatietypen, bodembedekking of kleine landschapselementen.
Type: Tekst(8)
 - **Naam attribuut:** Karteringseenheid 10
Code: EENH10
Definitie: De karteringseenheden staan voor vegetatietypen, bodembedekking of kleine landschapselementen.
Type: Tekst(8)
 - **Naam attribuut:** Karteringseenheid 11
Code: EENH11
Definitie: De karteringseenheden staan voor vegetatietypen, bodembedekking of kleine landschapselementen.
Type: Tekst(8)
 - **Naam attribuut:** Karteringseenheid 12
Code: EENH12
Definitie: De karteringseenheden staan voor vegetatietypen, bodembedekking of kleine landschapselementen.
Type: Tekst(8)
 - **Naam attribuut:** Relatie tussen de karteringseenheden 1
Code: V1
Definitie: Relatie tussen de karteringseenheden (vb Eenh1/Eenh2) die wijst op een evolutie van de ene (Eenh2) naar de andere (Eenh1) karteringseenheid en/of die weergeeft dat Eenh2 voorkomt onder Eenh1; wijst dus op een successie en/of op gelaagdheid.
Type: Tekst(3)
 - **Naam attribuut:** Relatie tussen de karteringseenheden 2
Code: V2
Definitie: Relatie tussen de karteringseenheden (vb Eenh1/Eenh2) die wijst op een evolutie van de ene (Eenh2) naar de andere (Eenh1) karteringseenheid en/of die weergeeft dat Eenh2 voorkomt onder Eenh1; wijst dus op een successie en/of op gelaagdheid.
Type: Tekst(3)
 - **Naam attribuut:** Relatie tussen de karteringseenheden 3
Code: V3
Definitie: Relatie tussen de karteringseenheden (vb Eenh1/Eenh2) die wijst op een evolutie van de ene (Eenh2) naar de andere (Eenh1) karteringseenheid en/of die weergeeft dat Eenh2 voorkomt onder Eenh1; wijst dus op een successie en/of op gelaagdheid.
Type: Tekst(3)
 - **Naam attribuut:** Herkomst
Code: HERK
Definitie: Geeft de herkomst van de inventaris weer.
Type: Tekst(4)
Domein:
 - Zie document "toelichtingXX.pdf" (met XX het kaartbladnummer), paragraaf 2.
 - **Naam attribuut:** Bijkomende informatie
Code: INFO
Definitie: 1. Vooraf gecodeerd: relatie tussen het vlak en de nabijgelegen rivier, die dan een goede structuur of een goede waterkwaliteit heeft. (zie document "toelichtingXX.pdf" met XX het kaartbladnummer, paragraaf 5); 2. Niet vooraf gecodeerde inhoud: verantwoording voor een afwijkende biologische waardering (vb z(...), verduidelijking van of uitleg over een karteringseenheid, verduidelijking van de herkomst, vroegere toestand (datum:eenh) als het een wijziging betreft waarvan de vroegere situatie gedocumenteerd is
Type: Tekst(30)
Domein:
 - 1: Vooraf gecodeerd: hpriv, hxriv, riv (zie document "toelichtingXX.pdf" met XX het kaartbladnummer, paragraaf 5)
 - 2: Niet vooraf gecodeerde inhoud: vrijblijvende formulering
 - **Naam attribuut:** Omtreklengte
Code: LENGTE
Definitie: Totale lengte van de omtreklijn(en) van de polygoon in m, berekend op basis van de geometrie van de polygoon, waarde berekend door het AGIV
Type: Getal(10,3)
 - **Naam attribuut:** Oppervlakte
Code: OPPERVL
Definitie: Totale oppervlakte van de polygoon in m², berekend op basis van de geometrie van de polygoon, waarde berekend door het AGIV.
Type: Getal(10,3)
 - **Naam entiteit:** BWK 2 - Faunistisch belangrijk gebied
Code: Bwkfauna
Definitie: Op de Biologische Waarderingskaart krijgen een aantal gebieden een specifieke arcering omwille van de aanwezigheid van bepaalde fauna-elementen. De afbakening is gebaseerd op soorten die tot de Rode lijst-categorieën 'Met uitsterven bedreigd', 'Bedreigd' en 'Kwetsbaar' behoren. Een ruimere omschrijving wordt verstrekt in het afzonderlijk document per kaartblad "toelichtingXX", met XX het kaartbladnummer.
Geometrische primitieve: vlak
Attributen:
 - **Naam attribuut:** OIDN
Code: OIDN
Definitie: Identificator van het objectexemplaar, volgnummer toegekend door het AGIV.
Type: Getal(15,0)
 - **Naam attribuut:** UIDN
Code: UIDN
Definitie: Identificator van de verschijningsstoestand van het exemplaar, volgnummer toegekend door het AGIV.
Type: Getal(15,0)
 - **Naam attribuut:** FaunaID

Code: FAUNAIID

Definitie: Identificator faunistisch belangrijk gebied.

Type: Tekst(14)

- **Naam attribuut:** Omtreklengte

Code: LENGTE

Definitie: Totale lengte van de omtreklijn(en) van de polygoon in m, berekend op basis van de geometrie van de polygoon, waarde berekend door het AGIV.

Type: Getal(10,3)

- **Naam attribuut:** Oppervlakte

Code: OPPEVL

Definitie: Totale oppervlakte van de polygoon in m², berekend op basis van de geometrie van de polygoon, waarde berekend door het AGIV.

Type: Getal(10,3)

Referentiesysteem

Horizontaal referentiesysteem: EPSG: 31370 (Belge 1972 / Belgian Lambert 72)

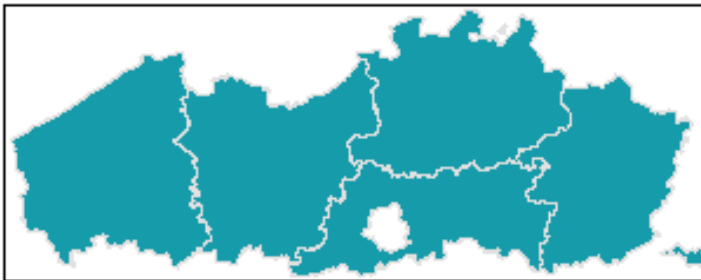
Begrenzing

Vlaams Gewest

Geografische begrenzing

- Vlaams Gewest

Omschrijvende rechthoek



Temporele begrenzing

- 01/01/1997 tot 02/09/2010

Kwaliteit en bewerkingen

Bewerking(en)

Herkomst: Aanmaak biologische waarderingskaart

Bewerkingen:

1. Schermdigitalisatie van de op terrein afgebakende percelen en gebieden (inclusief inhoudelijke controle en aanpassingen) met de op dat ogenblik beschikbare digitale orthofoto's van het NGI als achtergrond (Ondersteunend Centrum GIS-Vlaanderen). Gemiddeld wordt ingezoomd tot 1/3000. Aanvullingen, bvb. grenzen die niet uit de digitale orthofoto's kunnen afgeleid worden, gebeuren aan de hand interpretatie van de analoge Topografische kaarten van het NGI.
Bewerkt door: Instituut voor Natuur- en Bosonderzoek
2. Controle van de schermdigitalisatie met de meest recente digitale orthofoto's van het NGI als achtergrond (Ondersteunend Centrum GIS-Vlaanderen). Elke nieuwe reeks ortho's laat een betere interpretatie toe, zowel op inhoudelijk als geografisch vlak. Hoe recenter de digitalisatie, hoe beter de kwaliteit van de orthofoto's en bijgevolg hoe beter de digitalisatie. Aanvullingen, bvb. grenzen die niet uit de digitale orthofoto's kunnen afgeleid worden, gebeuren aan de hand van de digitale topografische kaarten. Gemiddeld wordt ingezoomd tot 1/3000.
Bewerkt door: Instituut voor Natuur- en Bosonderzoek
3. Topologie opbouwen van de individuele bestanden in een geodatabase (clustertolerantie 0,1 m). Onderwerpen aan controleprogramma om uniforme, foutloze bestanden te bekomen.
Bewerkt door: Instituut voor Natuur- en Bosonderzoek
4. Schermdigitalisatie van de faunistische belangrijke gebieden met de BWK en de digitale orthofoto's van het NGI als achtergrond (Ondersteunend Centrum GIS-Vlaanderen). Basisinformatie hiertoe zijn diverse databestanden.
Bewerkt door: Instituut voor Natuur- en Bosonderzoek
5. Dissolve per kaartblok om kaartbladgrenzen te verwijderen
Datum uitgevoerde bewerkingen: 01/06/2010

Gebruiksrecht en/of beperkingen

Beperking

- De bestanden zijn onderhevig aan het auteursrecht. Van de bestanden mogen papieren werkdocumenten worden afgeleid enkel in kleine hoeveelheden en alleen d.m.v. plotten of kopiëren en mits vermelding van de juiste referentie. De gebruiker heeft niet het recht de gegevens te commercialiseren.
- De gegevens zijn eigendom van het Instituut voor Natuur- en Bosonderzoek (INBO), zijn strikt persoonlijk en zijn beschermd door de wet op de auteursrechten.

Toegang

- Gebruiksrecht

Gebruik

- Licentie

Formaat

- Gml (2.1.2)
- Shapefile (Niet gekend)

Verdeler

- Agentschap voor Geografische Informatie Vlaanderen
Gebroeders Van Eyckstraat 16
9000 Gent
België
Tel: +32 9 261 52 00
Fax: +32 9 261 52 99
E-mail: info@agiv.be
URL: <http://www.agiv.be>

Prijsinformatie: Gratis

Bestelprocedure: Bestellen bij het Agentschap voor Geografische Informatie Vlaanderen (AGIV), met behulp van de module GIRAF op de website <http://giraf.agiv.be>

Doorlooptijd bestelprocedure: 10 werkdagen

Meta-metadata

Algemeen

Metadata ID: 5d89dd1e-5c44-11dc-8314-0800200c9a66

Metadata karakterset: 8859part1

Metadata datum: 02/08/2010

Metadata standaard naam: ISO 19115:2003 -AGIV metadatastandaard 1.1

Auteur metadata

- Instituut voor Natuur- en Bosonderzoek
Kliniekstraat 25
1070 Brussel
België
Tel: 025581811
Fax: 025581805
E-mail: info@inbo.be
URL: <http://www.inbo.be>